

MONTHLY MEMBERSHIP PROGRESS REPORT

장소 REPUBLIC OF KOREA

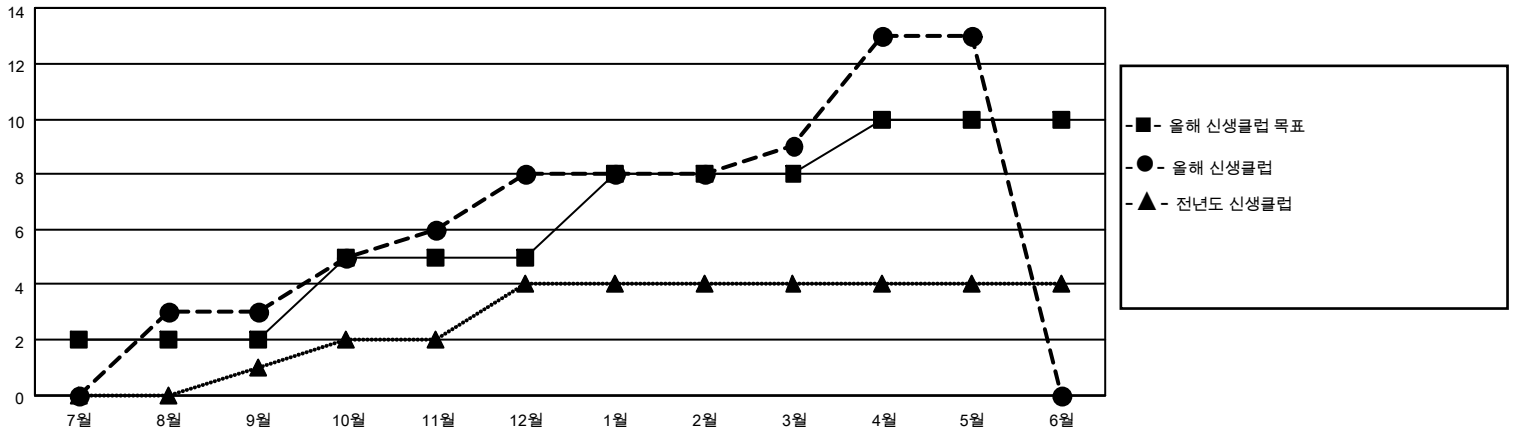
District 354 C

Results as of: 5/31/2022

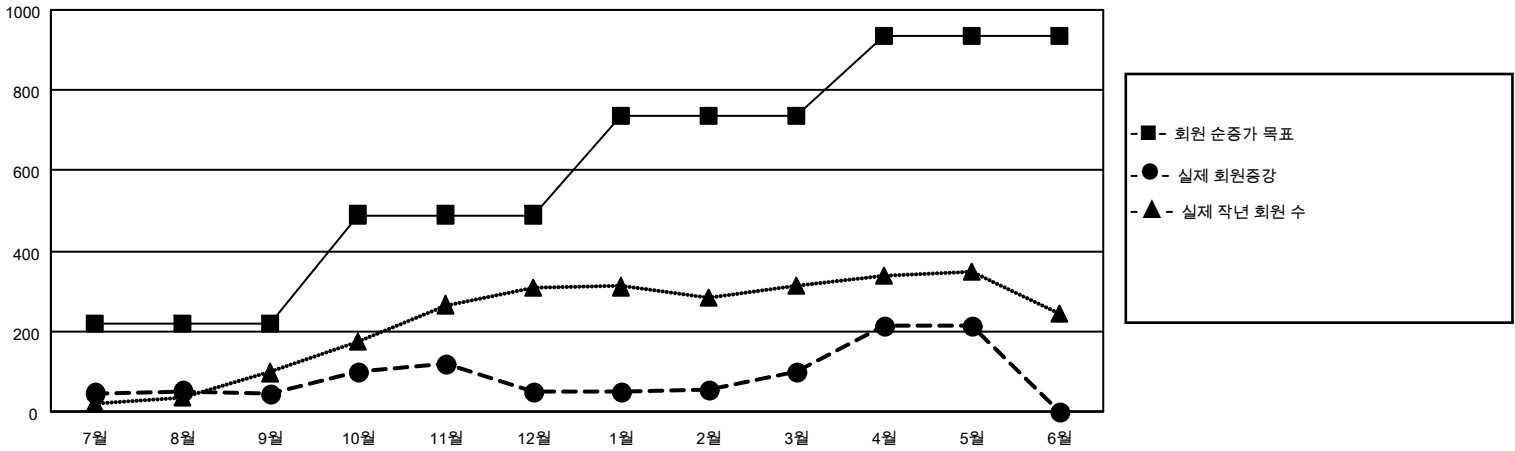
클럽			
결과- 2021-2022			
사분기	신생클럽 목표	신생클럽	해산된 클럽
7월/8월/9월	2	3	2
10월/11월/12월	3	5	1
1월/2월/3월	3	1	0
4월/5월/6월	2	4	0

회원 1인당			
결과- 2021-2022			
사분기	회원 순증가 목표	실제 회원증강	실제 퇴회 회원 수(전출입 포함)
7월/8월/9월	220	137	94
10월/11월/12월	270	255	243
1월/2월/3월	245	72	20
4월/5월/6월	200	157	31

목표 및 누적 신생클럽 수



목표 및 누적 회원수



해산된 클럽: 3	1명 이상의 신입회원을 등록한 47 CLUBS OF 97	성별 분포	
퇴회 회원		남성	1,528 (67.94%)
작고	누적 회원 데이터를 확인하시려면 여기에 클릭하십시오.	여성	721 (32.06%)
클럽해산		NON BINARY	0 (0.00%)
기타		PREFER NOT TO ANSWER	0 (0.00%)
합계		가족 단위 회원 총수	387
		회비 절반을 지불하는 가족회원	226